

Принадлежности



Оптимальный выбор.

1. Монтажные платы



Сплошные панели



Микроперфорированные панели с отверстиями диаметром 3,6 мм с шагом 25 мм

Предназначены для корпусов MES, SES, MEV и MED

Сплошные платы	Микро-перфорированные платы	Размеры шкафа		Кол-во в упак.
		васота, мм	ширина, мм	
MP 30.20	MP 30.20 P	300	200	1
MP 30.30	MP 30.30 P	300	300	1
MP 30.40	MP 30.40 P	300	400	1
MP 40.30	MP 40.30 P	400	300	1
MP 40.40	MP 40.40 P	400	400	1
MP 40.60	MP 40.60 P	400	600	1
MP 50.30	MP 50.30 P	500	300	1
MP 50.40	MP 50.40 P	500	400	1
MP 50.50	MP 50.50 P	500	500	1
MP 60.40	MP 60.40 P	600	400	1
MP 60.60	MP 60.60 P	600	600	1
MP 70.50	MP 70.50 P	700	500	1
MP 80.60	MP 80.60 P	800	600	1
MP 80.80	MP 80.80 P	800	800	1
MP 100.60	MP 100.60 P	1000	600	1
MP 100.80	MP 100.80 P	1000	800	1
MP 120.60	MP 120.60 P	1200	600	1
MP 120.80	MP 120.80 P	1200	800	1
MP 80.100	MP 80.100 P	800	1000	1
MP 80.120	MP 80.120 P	800	1200	1

Материал:
оцинкованная листовая сталь

Чертеж:
смотрите на стр. 41

2. Самонарезающие винты



Предназначены для всех корпусов

Самонарезающие винты	Кол-во в упак.
S 5.11	100

Центровка, сверление, фиксация электро- и пневмоинструментом за один прием.

Размеры: M4,8x11 мм.

Рейки	Высота шкафа, мм	Кол-во в упак.
VB 50	500	2
VB 60	600	2
VB 70	700	2
VB 80	800	2
VB 100	1000	2
VB 120	1200	2

Используются для крепления принадлежностей (например, кабельных каналов) к внутренней стороне глухой дверцы.

На рейках имеются отверстия 3,6 мм с шагом 25 мм. Рейки входят в комплект боксов с глухими дверцами высотой 1200 мм.

Материал: оцинкованная листовая сталь

Чертеж: смотрите на стр. 42.

DIN-Рейки	Глубина рейки, мм	Ширина шкафа, мм	Кол-во в упак.
DR 07.150	7,5	200	10
DR 07.250	7,5	300	10
DR 07.350	7,5	400	10
DR 07.550	7,5	600	10
DR 07.750	7,5	800	10
DR 15.150	15	200	10
DR 15.250	15	300	10
DR 15.350	15	400	10
DR 15.550	15	600	10
DR 15.750	15	800	10

Используются для установки модульных устройств.

Материал: оцинкованная листовая сталь

Чертеж: смотрите на стр. 42.

Скобы для монтажа на стене	Материал	Кол-во в упак.
WB 8	оцинкованная листовая сталь	4
WB 8 S	нержавеющая листовая сталь AISI 304	4

Используется для крепления корпуса вертикально или горизонтально на стене.

Скобы крепятся через отверстия на задней стенке корпуса (исключая боксы из нержавеющей стали).

Максимально допустимая нагрузка: 4х60 кг.

Чертеж: смотрите на стр. 42.

3. Рейки для глухой двери



Предназначены для корпусов MES, SES и MED с высотой 500 мм и более

4. DIN-рейки



Предназначены для всех корпусов

5. Скобы для монтажа на стене



Предназначены для всех корпусов (исключая MBS и SBS глубиной 60 мм)

6. Комплект проставок



Предназначены для корпусов MES, SES, MEV и MED

Проставка	Длина, мм	Кол-во в упак.
SK 8.25	25	4
SK 8.50	50	4

Используется для регулировки глубины монтажных панелей

Материал: оцинкованная сталь

Чертеж: смотрите на стр. 43.

7. Замок цинковый с цилиндром



Замок цинковый для двери с цилиндром (для замены стандартного с двойной бородкой)

Материал: Цинковое литье под давлением

Код ручки	Кол-во в упак.
LC 1C.Z	1

8. Глухие модульные панели



Предназначены для корпусов MEV с модульным шасси

Глухие модульные панели	Ширина шкафа, мм	Кол-во в упак.
MB 15.35	400	1
MB 15.55	600	1
MB 20.35	400	1
MB 20.55	600	1
MB 25.35	400	1
MB 25.55	600	1

Покрытие: структурное порошковое напыление.

Цвет: серый RAL7035

Материал: листовая сталь

Чертеж: смотрите на стр. 43.

Панель	Размеры, мм	Диаметр и кол-во отверстий				Кол-во в упак.
		16,5 мм	20,5 мм	25,5 мм	32,5 мм	
PK15.11	147x111	2	2	2	-	1
PK 25.11	247x111	4	4	4	-	1
PK 35.11	347x111	11	4	-	2	1
PK 25.13	247x133	4	4	2	2	1
PK 35.13	347x133	9	5	2	2	1
PK 45.13	447x133	18	5	4	2	1
PK 55.13	547x133	27	5	4	2	1

Покрытие: структурное порошковое напыление.

Цвет: серый RAL7035

Материал: листовая сталь

Чертеж: смотрите на стр. 43

Панель жалюзийная вентиляционная	Материал	Размеры, мм	Кол-во в упак.
PV 12.20	листовая сталь, структурное порошковое напыление. Цвет: серый RAL7035	120x200	1
PV 22.20		220x200	1
PV 12.20 S	нержавеющая листовая сталь AISI 304	120x200	1
PV 22.20 S		220x200	1

Чертеж: смотрите на стр. 44

9. Панель кабельного ввода с выбивными отверстиями



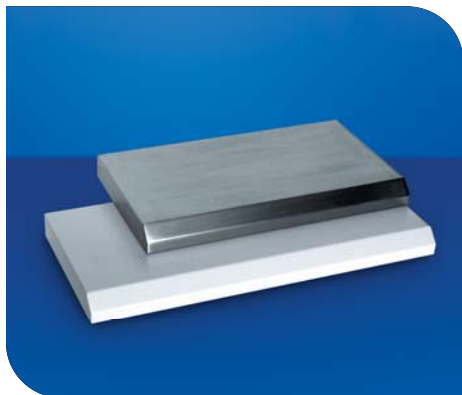
Предназначены для всех корпусов с панелью кабельного ввода

10. Панель жалюзийная вентиляционная



Предназначены для корпусов MES, SES, MEV и MED

11. Защитный козырек



Используется для защиты от прямого попадания воды.

Чертеж: смотрите на стр. 44.

Предназначены для корпусов MES, SES, MEV и MED

Защитный козырек	Материал	Размеры шкафа		Кол-во в упак.
		ширина, мм	глубина, мм	
R 20.15	листовая сталь, структурное порошковое напыление. Цвет: серый RAL7035	200	155	1
R 30.15		300	155	1
R 40.15		400	155	1
R 30.21		300	210	1
R 40.21		400	210	1
R 50.21		500	210	1
R 60.21		600	210	1
R 40.25		400	250	1
R 50.25		500	250	1
R 60.25		600	250	1
R 60.30		600	300	1
R 80.30		800	300	1
R 100.30		1000	300	1
R 120.30		1200	300	1
R 20.15 S	нержавеющая листовая сталь AISI 304, поверхность шлифованная	200	155	1
R 30.15 S		300	155	1
R 40.15 S		400	155	1
R 30.21 S		300	210	1
R 40.21 S		400	210	1
R 50.21 S		500	210	1
R 60.21 S		600	210	1
R 50.25 S		500	250	1
R 60.25 S		600	250	1
R 60.30 S		600	300	1

12. Цоколь



Используется при монтаже корпуса к полу. Высота цоколя 100 мм.

Покрытие: структурное порошковое напыление. Цвет: серый RAL7022

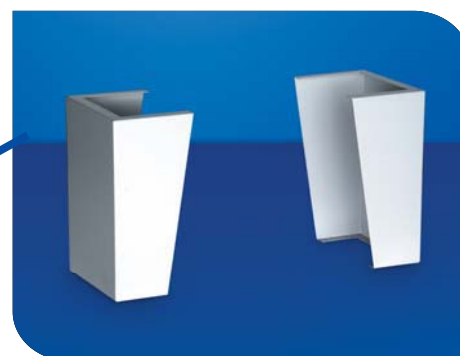
Материал: листовая сталь

Чертеж: смотрите на стр. 45.

Предназначены для корпусов MES, MEV и MED

Цоколь	Размеры шкафа		Кол-во в упак.
	ширина, мм	глубина, мм	
ZA 60.25	600	250	1
ZA 60.30	600	300	1
ZA 80.25	800	250	1
ZA 80.30	800	300	1

13. Увеличенный цоколь



Цоколь	Размеры		Кол-во в упак.
	высота, мм	глубина, мм	
ZH 30.30	300	300	1
ZH 45.30	450	300	1

Используется при монтаже корпуса к полу.

Покрытие: структурное порошковое напыление.

Цвет: серый RAL7035

Материал: листовая сталь

Чертеж: смотрите на стр. 45.

Предназначен для всех корпусов MES, MEV и MED глубиной 300 мм.

14. Монтажная стойка



Монтажная стойка	Размеры шкафа		Кол-во в упак.
	ширина, мм	глубина, мм	
ZL 20.15	200	155	1
ZL 30.15	300	155	1
ZL 40.15	400	155	1
ZL 30.21	300	210	1
ZL 40.21	400	210	1
ZL 40.25	400	250	1

Используется при монтаже корпуса к полу на высоте 800 мм.

Покрытие: структурное порошковое напыление.

Цвет: серый RAL7035

Материал: листовая сталь

Чертеж: смотрите на стр. 46.

Предназначен для всех корпусов MES, MEV размером не более 600x400x250 мм.