

**РАЗМЕРЫ ДЛЯ МОНТАЖА**

**Передняя панель в стандартном исполнении**

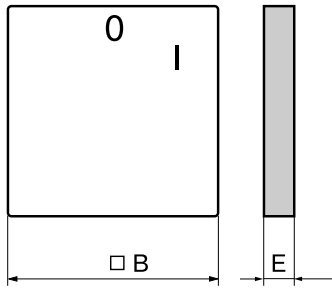


Таблица 7

Группа	□ B	E
A0	48	7,5
A1	65	9,5
A2	90	9,5
A3	132	10

Таблица 7.1

Группа	A0	A1	A2	A3			
Тип переключателя	4G10	4G16	4G25	4G40	4G63	4G80	4G100
Номинальный коммутационный ток Ie	10	16	25	40	63	80	100

**Рукоятка**

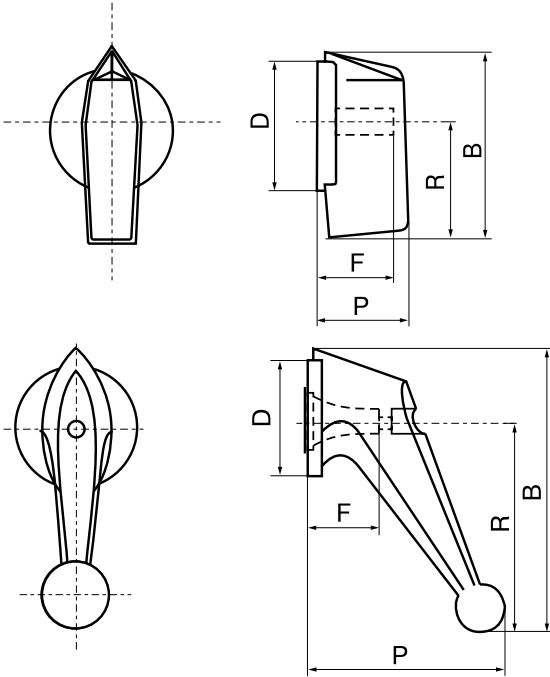


Таблица 8

Группа	D	P	R	B	F
	∅				
A0	27,5	19	23,5	39,5	16
A1	35	25	32	53	20
A2	48	32	43,5	70,5	26
A3	75	46,5	63,5	104	39

Таблица 9

Группа	D	P	R	B	F
	∅				
A1	35	51	62,5	81,5	15
A2	48	64	79,5	105,5	19
A3	75	88	115	155,5	28

**Переключатели, монтируемые под панелью**

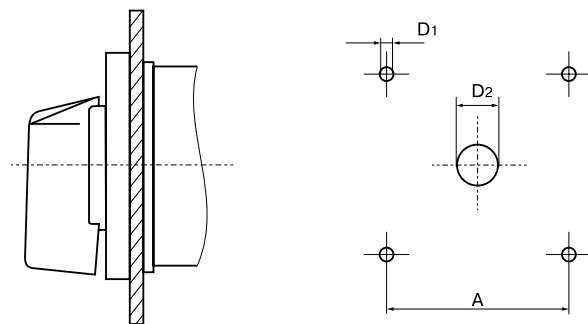


Таблица 10

Группа	D1	D2	A
	∅	∅	□
A0	5	14	36
A1	5	14	48
A2	6	16	72
A3	6	18	104

**Переключатели, монтируемые на панели**

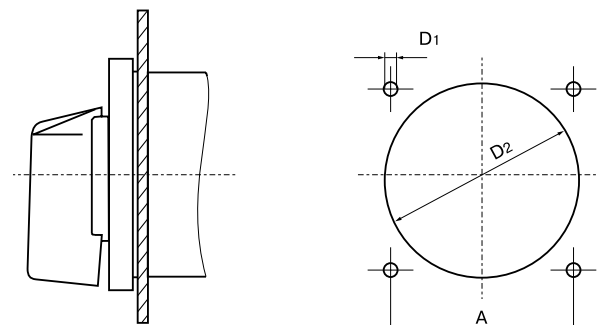


Таблица 11

Группа	D1	D2	A
	∅	∅	□
A0	5	42,5	36
A1	5	59	48
A2	6	82	72