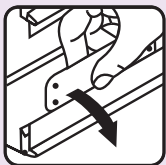


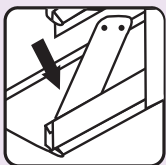
магистральные кабель-каналы DLP-D: таблица выбора аксессуары, примеры монтажа

КАБЕЛЬ-КАНАЛЫ				АКСЕССУАРЫ					
Сечение (мм)	2 м (пост. с крышкой)	Отвод потолочный	Накладка на стык	Заглушка	Угол внутр.	Угол внешний	Угол плоский	Отвод	Разделит. перегород.
90 x 40	6373 20	6373 27	6373 25	6373 24	6373 21	6373 22	6373 23	6373 26	6373 08
120 x 40	6373 30	6373 37	6373 35	6373 34	6373 31	6373 32	6373 33	-	6373 08
150 x 40	6373 40	-	6373 45	6373 44	6373 41	6373 42	6373 43	-	6373 08
60 x 60	6373 50	6373 57	6373 55	6373 54	6373 51	6373 52	6373 53	6373 56	-
90 x 60	6373 60	6373 67	6373 65	6373 64	6373 61	6373 62	6373 63	6373 66	6373 58
120 x 60	6373 70	6373 77	6373 75	6373 74	6373 71	6373 72	6373 73	-	6373 58
150 x 60	6373 80	-	6373 85	6373 84	6373 81	6373 82	6373 83	-	6373 58
260 x 60	6373 90	-	6373 95	6373 94	6373 91	6373 92	-	-	6373 58
90 x 80	6374 00	-	6374 05	6374 04	6374 01	6374 02	6374 03	6374 06	6374 08
120 x 80	6374 10	-	6374 15	6374 14	6374 11	6374 12	6374 13	-	6374 08
150 x 80	6374 20	-	6374 25	6374 24	6374 21	6374 22	6374 23	-	6374 08
200 x 80	6374 30	-	6374 35	6374 34	6374 31	6374 32	6374 32	-	6374 08

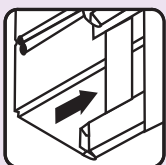
■ Монтаж фиксатора кабеля



Вынуть держатель кабеля.



Зафиксировать держатель на кабель-канале.



Повернуть фиксатор по окончании монтажа кабеля.

■ Особенности монтажа



Монтаж крышки

1. Начните монтаж крышки с одного из торцов кабель-канала.
2. Нажимайте ладонью до фиксации крышки на кабель-канале.



Демонтаж крышки

1. Сдвиньте крышку приблизительно на 10 сантиметров.
2. Возьмитесь рукой за крышку и приложите усилие, чтобы снять ее.