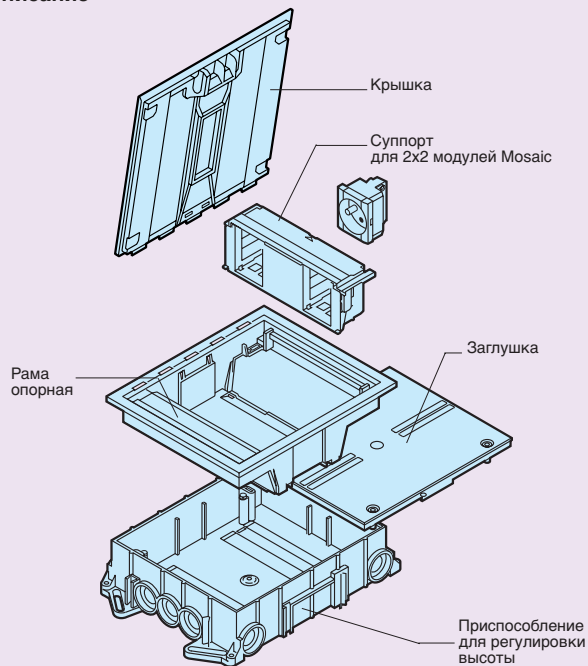


Batik™

напольные коробки

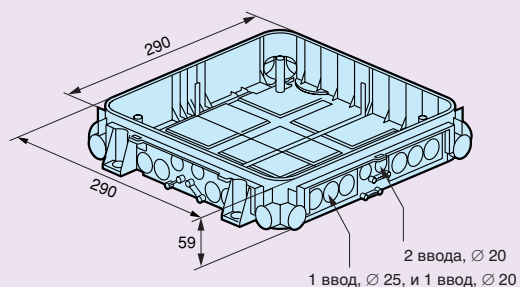
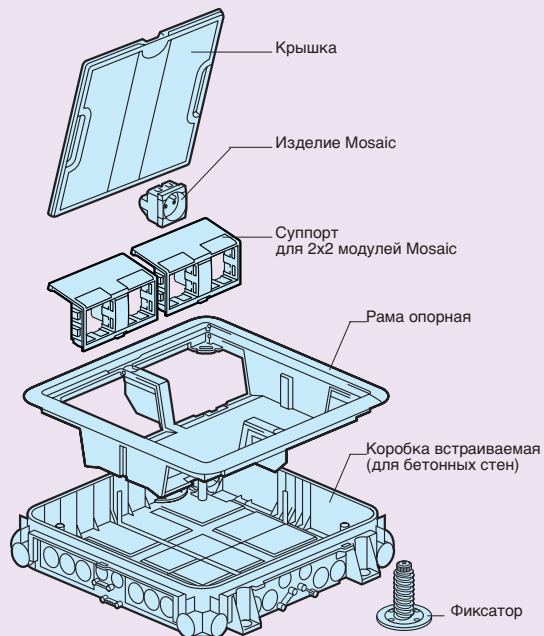
Коробки 4 поста напольные

Описание



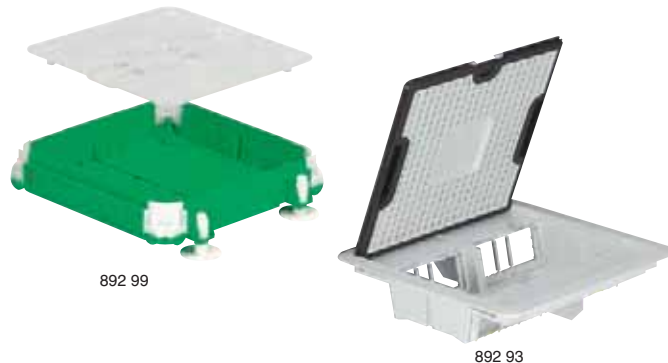
Коробки 8 постов напольные

Описание



Batik™

напольные коробки
для каменных (бетонных) полов



Упак.	Кат. №	Коробки встраиваемые напольные
1	892 98	Для монтажа установочных изделий Mosaic, поставляется с крышкой, кабельный ввод Ø 20 и Ø 25 мм Коробка встраиваемая на 4 поста для 8 модулей Mosaic Высота регулируется от 53 до 85 мм и до 120 мм с помощью скобы Кат. № 892 97
1	892 99	Коробка встраиваемая на 8 постов для 16 модулей Mosaic Высота регулируется от 59 до 100 мм

		Рама опорная для напольных коробок
		IP 44 - IK 08
		Поставляется с крышками и суппортами для изделий Mosaic (сборочный узел состоит из встраиваемой коробки и опорной рамы)
		на 4 поста
1	892 90	для 8 модулей Mosaic с крышкой под ковровое покрытие
1	892 91	с крышкой из стали
		на 8 постов
		для 16 модулей Mosaic Возможна установка двух дополнительных разъемов RJ 45, 1 пост, снабженный двумя прозрачными держателями этикеток
1	892 92	с крышкой под ковровое покрытие
1	892 93	с крышкой из стали

		Аксессуары для модульного оборудования
1	892 95	Лицевые панели для модульных устройств (модули 2x17,5 мм, поставляются с рейкой и винтами)
5	893 06	Для коробки на 4 поста, Кат. № 892 98 Для коробок Кат. № 892 99, 893 00/01/02/03

		Установочная скоба
1	892 97	Установочная скоба от 85 до 120 мм Только для коробки Кат. № 892 98