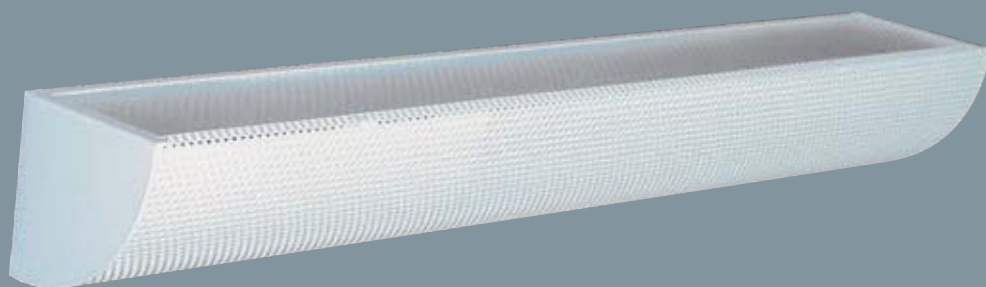


9. НАСТЕННЫЕ СВЕТИЛЬНИКИ

WALL LUMINAIRES

168

169



OTN 118



УСТАНОВКА

Крепление на поверхность стены.

КОНСТРУКЦИЯ

Цельнометаллический сварной корпус из листовой стали, покрытый белой порошковой краской. В корпусе установлена пускорегулирующая аппаратура.

ОПТИЧЕСКАЯ ЧАСТЬ

Рассеиватель из перфорированного металла со светотехнической пленкой. Верхняя часть светильника закрывается рассеивателем из полимерного материала.

MOUNTING

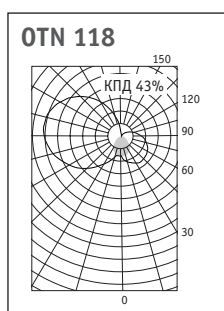
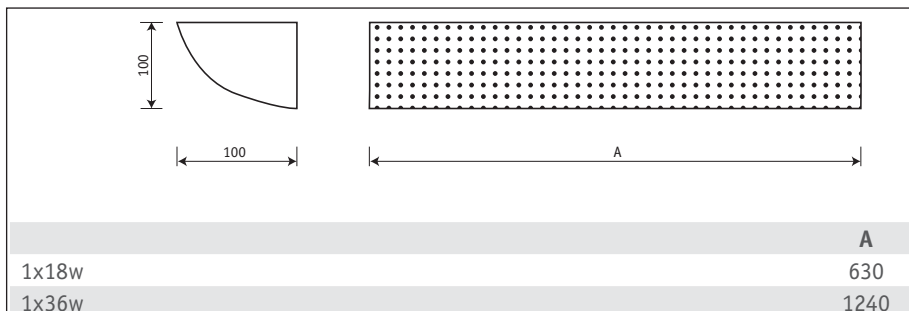
Interior wall mounted.

CONSTRUCTION

Thermosetting powder painted steel sheet housing. Complete with magnetic ballast (electronic ballast at request).

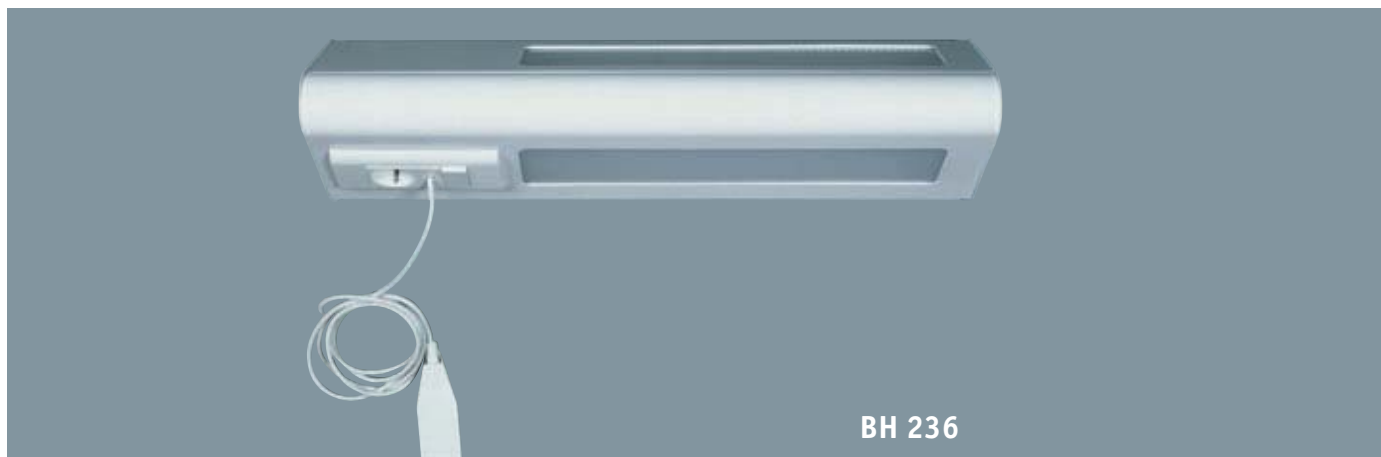
OPTIC COMPONENTS

Perforated steel diffuser with transparent sheet.



Артикул ARTICLE	Мощность, Вт POWER, W	Масса, кг WEIGHT, KG	Компенсация COMPENSATION	Код светильника / CODE Э/м ПРА / EM ЭПРА / HF
OTN 118*	1x18	1,0	н	40411800 40411830
OTN 136	1x36	1,6	+	40413610 40413630

* светильник не комплектуется блоком аварийного питания / not complete emergency power unit



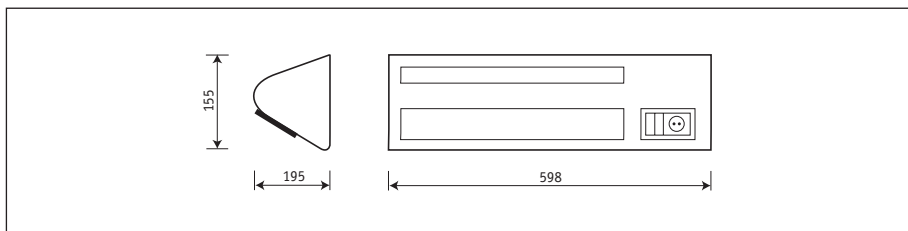
BH 236

УСТАНОВКА

Крепление на поверхность стены.

**КОНСТРУКЦИЯ**

Цельнометаллический корпус из листовой стали, покрытый белой порошковой краской. Внутри корпуса установлена пускорегулирующая аппаратура. Электромагнитный балласт для общего «верхнего» освещения, для освещения в зоне пациента — электронный пускорегулирующий аппарат (ЭПРА).

**ОПТИЧЕСКАЯ ЧАСТЬ**

Рассеиватели из опалового и призматического полимерного материала.

ДОПОЛНИТЕЛЬНОЕ ОБОРУДОВАНИЕ

Светильник комплектуется выключателем для управления индивидуальным освещением, розеткой, кнопкой вызова медицинского персонала.

MOUNTING

Interior wall mounted.

CONSTRUCTION

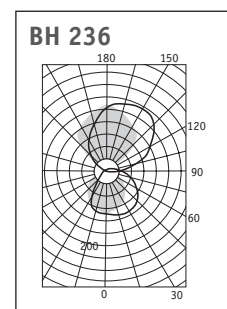
Thermosetting powder painted steel sheet housing. Complete with magnetic (for uplight) and electronic (for downlight) ballasts. Equipped with socket and pull-switch for controlling the downlight.

OPTIC COMPONENTS

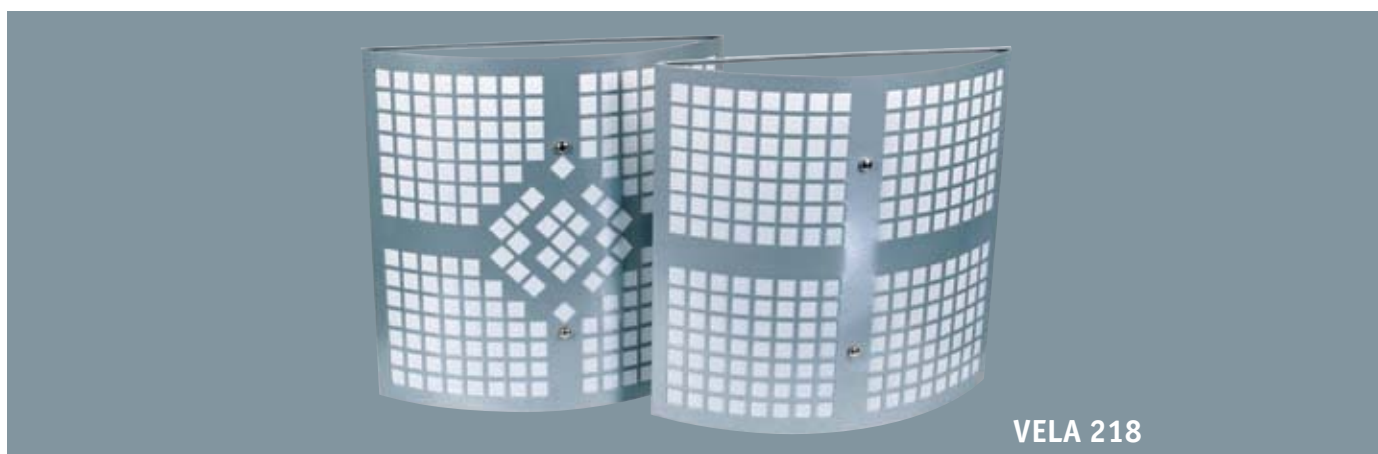
Opal (for downlight) and prismatic (for uplight) diffusers made of polymeric material.

ACCESSORY

Switch of individual light, main plug-in, call button.



Артикул ARTICLE	Мощность, Вт POWER, W	Масса, кг WEIGHT, KG	Компенсация COMPENSATION	Код светильника CODE
BH 236	2x36	5,5	+	40023610
BH 236 (с кнопкой вызова)	2x36	5,5	+	40223610



VELA 218



УСТАНОВКА

Крепление на поверхность стены.

КОНСТРУКЦИЯ

Корпус из оцинкованной стали с установленной на нем пускорегулирующей аппаратурой.

ОПТИЧЕСКАЯ ЧАСТЬ

Рассеиватель из перфорированного металла, покрытый термореактивной краской цвета «металлик» со светотехнической пленкой. Крепится к корпусу декоративными винтами.

MOUNTING

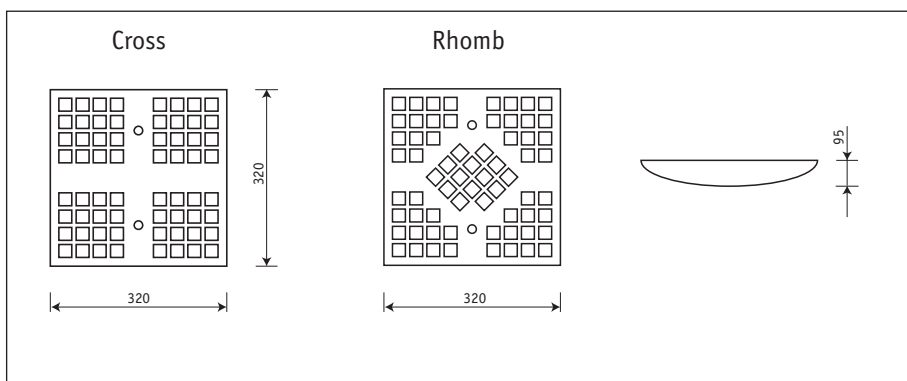
For interior wall mounting.

CONSTRUCTION

Galvanized steel housing. Complete with magnetic ballast.

OPTIC COMPONENTS

Perforated steel diffuser with transparent sheet. Finished in grey «metallic».



Артикул ARTICLE	Цоколь CAP	Мощность, Вт POWER, W	Масса, кг WEIGHT, KG	Компенсация COMPENSATION	Код светильника CODE
VELA 126 Cross	G24d3	1x26	2,6	Н	40612600
VELA 218 Rhomb	2G11	2x18	2,6	Н	40621801